



群馬県立がんセンターだより

第26号

発行 平成26年6月 群馬県立がんセンター

理 念

私たちは、患者さんの意思を尊重するとともに地域と連携し、高度のがん医療を提供します。

基本方針

1. 患者さんの権利と意思を尊重します。
2. 地域と連携し、適切ながん医療を提供します。
3. 教育と研修を充実し、優れた医療人を育成します。

緩和ケア病棟開棟によせて

2014年6月1日、当センターにとって30数年待ち望んでいた緩和ケア病棟がオープンしました。

2010年12月の群馬県がん対策推進条例の成立を受け、当センターに緩和ケア病棟が設置されることが決まりました。当センター緩和ケア病棟は群馬県民、特に東毛地域の皆様からも長い間設置が望まれていた施設であり、院内外の多くの皆様のご意見を伺いながら開棟準備を進めて参りました。

「貴方の尊厳を守り貴方らしく過ごせるように私たちは最善を尽くします」という緩和ケア病棟の基本理念の元、1) 全人的苦痛の緩和、2) 日常生活支援（緩和リハビリテーション）、3) 地域における継続的な支援、4) 地域の緩和ケアの推進（緩和ケアの普及、教育）を基本方針として緩和ケア病棟の機能を実現できるように病棟設計を行いました。関係者のご尽力により、2012年2月に25床の特例病床として国に認められてから2年あまりで、太田・館林保健医療圏初の緩和ケア病棟として院内独立型、全室個室25床（特別室8床）、建設木材には群馬県産材も使用した木の温もりを感じられる落ち着いた病棟が完成しました。

全ての病室にウッドデッキがあり、庭に面しています。2階にリハビリ室を設置しました。リハビリ室は緩和ケア病棟の患者さんだけでなく、本院の患者さんも使用します。患者さんやご家族は、東側の松の木々の間を抜け緩和ケア病棟にアプローチします。職員や病棟の患者さんは薬剤部の北側通路が緩和ケア病棟への入り口となっています。

緩和ケア病棟には「いたみ緩和センター」を併設し、がんの痛みの治療を専門に行う体制を整えました。入院患者さんだけでなく、外来患者さんにも対応します。これからは痛みの治療を行いながら、これまで以上に、患者さんや御家族のつらい気持ちを傾聴し、寄り添い、



身体のお世話やきめ細やかな看護を行い、地域と連携しながら、患者さんやご家族をサポートする緩和ケア病棟を目指します。

5月31日の午前中に開棟式、午後には内覧会を行ったところ、500名以上の参加者がありました。ありがとうございました。

「地域で支える緩和ケア」実現のため、職員一同努力して参りますので、引き続き、ご支援、ご協力を賜りますようお願いいたします。



院長 猿木 信裕

緩和ケア病棟開棟式・内覧会の開催

緩和ケア病棟のオープンを翌日に控えた平成26年5月31日(土)、開棟式と内覧会を開催しました。当日は、朝からの晴天で、館林では全国1位の最高気温 36.3 度を記録するなど、県内各地で今年初の猛暑日となる中、午前10時からの開棟式(2階リハビリ室)には来賓・招待者の皆さま約70名に参列いただき、盛大に挙行することができました。

また、引き続き当日午後には開催した内覧会には、医療関係者と一般の皆さまを合わせて430名を超える多くの方にご来場いただき、大盛況の内覧会となりました。



式 辞

祝 辞



大澤正明群馬県知事



須藤昭男群馬県議会議長



清水聖義太田市市長



小島 章太田市医師会長



＝緩和ケア病棟 施設紹介＝

緩和ケア病棟



緩和ケア病棟入口



南 ←

本館

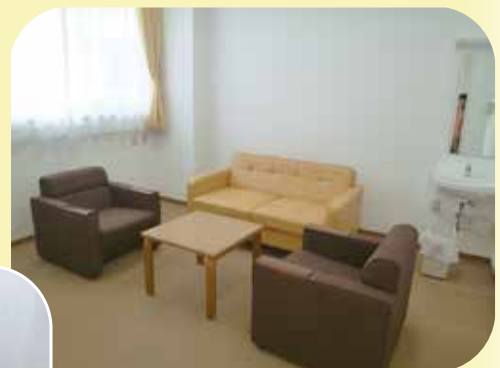
→ 北



病室 (全室トイレ、洗面台完備)



本館入口



面談室

一般浴室とは別に →
横になったまま入れる浴室



病室前の廊下



キッチンを併設した談話室

外来診療のご案内 (外来担当医一覧表)

平成26年6月1日現在

区	分	月	火	水	木	金	
第一外来	内科	消化器	野川 秀之		野川 秀之	山下 哲	保坂 尚志
		血液	五十嵐忠彦	五十嵐忠彦 入沢 寛之	村山佳予子	村山佳予子 村田 直哉	五十嵐忠彦
		呼吸器	湊 浩一 藤本 栄 (午後/禁煙外来)	湊 浩一		三浦 陽介	
	外科	消化器	福田 敬宏	福田 敬宏	尾嶋 仁 深井 康幸 持田 泰 佐野 彰彦 小川 敦	尾嶋 仁 深井 康幸 持田 泰 佐野 彰彦	尾嶋 仁 深井 康幸 持田 泰 佐野 彰彦 小川 敦
		乳腺	柳田 康弘 藤澤 知巳 宮本 健志 森下亜希子	柳田 康弘 藤澤 知巳 宮本 健志 森下亜希子	乳腺科医師 (新患のみ)	乳腺科医師 (新患のみ)	柳田 康弘 (遺伝)
		呼吸器			藤田 敦 喜多 秀文		藤田 敦
		形成	廣瀬 太郎				廣瀬 太郎 (ストマ外来)
第二外来	婦人科	鹿沼 達哉 中村 和人 伊吹 友二 小暮佳代子	中村 和人 伊吹 友二 小暮佳代子		中村 和人	鹿沼 達哉 中村 和人 伊吹 友二 小暮佳代子	
	歯科口腔外科	山根 正之 新垣 理宣		山根 正之 新垣 理宣		山根 正之 新垣 理宣	
	頭頸科	鈴木 政美 川田 倫之 (午前再診)		鈴木 政美 川田 倫之 (午前再診)		鈴木 政美 川田 倫之 (午前再診)	
				鈴木 政美 川田 倫之 (午後新患)		鈴木 政美 川田 倫之 (午後新患)	
	麻酔科	高橋 利文			猿木 信裕		
	泌尿器科	清水 信明 蓮見 勝	清水 信明 濱野 達也		蓮見 勝(午前) 濱野達也(午前)	清水 信明 蓮見 勝	
泌尿器科医師 (午後、新患のみ)		泌尿器科医師 (午後、新患のみ)	(1日リンパ外来)				
放射線科	放射線	江原 威 樋口 啓子 工藤 滋弘 安藤 謙	江原 威 樋口 啓子 工藤 滋弘 安藤 謙	江原 威 樋口 啓子 工藤 滋弘 安藤 謙	江原 威 樋口 啓子 工藤 滋弘 安藤 謙	江原 威 樋口 啓子 工藤 滋弘 安藤 謙	

緩和ケア病棟に関するお問い合わせ

緩和ケア病棟は、がんによる苦痛症状の緩和が必要な患者さんのための施設です。

入院相談・外来受診を希望される方や、話を聞いてみたい方は〈がん相談支援センター〉までお問い合わせください。

電話 0276-60-0679 FAX 0276-60-0870

問合受付 毎週月曜日～金曜日(祝日・年末年始を除く) 8:30~17:00

診察予約 (初診、再診ともに予約制です。)

●初診紹介予約制について

当センターは「完全紹介予約制」です。初めて受診される方はあらかじめ電話で診療日時を予約をしていただき、診療当日は必ず主治医の紹介状(診療情報提供書)をお持ちください。また、再来の方も予約制となっておりますので、事前に予約をおとりください。

●がん検診について

当センターでは、がんの検診(一次検診)は行っておりません。市町村の検診や人間ドックをご利用ください。検診で異常を指摘された方の診療は行ってあります。

予約電話 0276-38-0762

●受付時間：午前9時から午後5時(休診日を除く)

●電話予約は診察を希望する日の1か月前から前日の午後1時までをお願いします。

※休診日 土・日曜日、祝日、年末年始

入院者の面会時間 午後0時30分～午後7時30分



〒373-8550 太田市高林西町617-1

TEL 0276-38-0771 (代)

FAX 0276-38-0614

URL <http://www.gunma-cc.jp>

